

PRIMA LED



... prachotěsné, vodotěsné a nárazuvzdorné.

POUŽITÍ

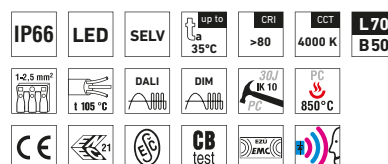
Svítidlo je vhodné pro průmyslové vnitřní i venkovní zastřešené prostory, skladovací haly, sportovní areály, dílny, garáže, dopravní terminály, hospodářské objekty a laboratoře bez nebezpečí výbuchu plynů, prachů a hořlavých par.

Svítidlo odolává prachu, vlhku a tryskající vodě. Základna a difuzor z polykarbonátu (PC) mají zvýšenou odolnost proti deformaci a nárazu.

(Je nutno přihlídnout k exhalacím v ovzduší, které mohou snižovat použitelnost plastu při instalaci v agresivním prostředí, viz str. 107).

VÝHODY

- Krytí svítidla **IP66**
- Maximální teplota okolí až do **$t_a = 35^\circ\text{C}$**
- Životnost 50 000 hodin / L70B50
- Difuzor: translucenční polykarbonát (PC) = vysoká mechanická odolnost
- Základna: šedý polykarbonát (PC) = vysoká mechanická odolnost
- Až o 45 % nižší spotřeba el. energie ve srovnání s trubicemi T5
- V provedení DALI možnost konstantního světelného toku po celou dobu životnosti (CLO)
- Konstantní světelný tok i při teplotě okolí -20°C
- Možnost dodání ve stmívatelném či nouzovém provedení
- Certifikace: ESČ, ENEC, CB

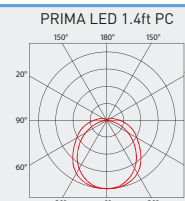
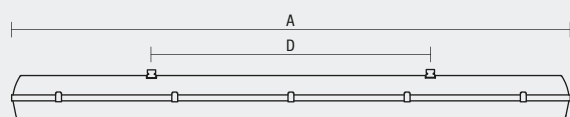


PRIMA LED PC, PCc



TECHNICKÝ POPIS

- Krytí svítidla: IP66
- Maximální teplota okolí: $t_a = 35^\circ\text{C}$,
Maximální teplota okolí: $t_a = 25^\circ\text{C}$ v provedení se záložním zdrojem M1h, M3h
- Maximální systémová účinnost: 125 lm/W
- SELV, CRI > 80, CCT = 4000 K
- Životnost: 50 000 hodin / L70B50
- Difuzor: translucenční polykarbonát (PC), UV stabilní, nárazuvzdorný
- Základna: šedý polykarbonát (PC), UV stabilní, nárazuvzdorný
- Reflektor: ocelový plech bílé barvy (RAL 9003)
- Klipy: polyamid + 15 % skelné vlákno nebo nerez ocel + polyamid
- Těsnění: polyuretan (PUR), vypěněná drážka základny
- Kabelové vývody: šroubovací PG 13,5
- Distanční díl: polyamid + 10 % skelné vlákno
- Svorkovnice: bezšroubová třípólová (v základním provedení)
- Instalace: součástí balení jsou nerez háčky a nerez spony
- Elektro vybavení: LED moduly, proudový napaječ nebo proudový napaječ DALI, DIM



Kód	Typ	Světelný tok LED modulů [lm]	Světelný tok svítidla [lm]	Systémový příkon [W]	Systémová účinnost [lm/W]	Hmotnost netto [kg]	A [mm]	D [mm]
Do teploty okolí $t_a = 35^\circ\text{C}$ - základna šedý polykarbonát - difuzor translucenční polykarbonát								
65010	PRIMA LED 1.2ft PC 1300/840	1300	1180	11	107	1,3	662	350
65020	PRIMA LED 1.2ft PC 1600/840	1600	1430	13	110	1,2	662	350
65030	PRIMA LED 1.2ft PC 2200/840	2200	2010	18	112	1,3	662	350
65040	PRIMA LED 1.4ft PC 2600/840	2600	2360	21	112	1,9	1272	700
65050	PRIMA LED 1.4ft PC 3200/840	3200	3140	26	121	1,7	1272	700
65060	PRIMA LED 1.4ft PC 4400/840	4400	4010	35	115	1,9	1272	700
65070	PRIMA LED 1.5ft PC 3250/840	3250	2960	29	102	2,3	1572	940
65080	PRIMA LED 1.5ft PC 4000/840	4000	3750	30	125	2,2	1572	940
65090	PRIMA LED 1.5ft PC 5500/840	5500	5010	43	117	2,3	1572	940

65020 PRIMA LED 1.2ft PC 1600/840 = přímá náhrada trubicového svítidla PRIMA 118 - 1x18W

65050 PRIMA LED 1.4ft PC 3200/840 = přímá náhrada trubicového svítidla PRIMA 136 - 1x36W

65080 PRIMA LED 1.5ft PC 4000/840 = přímá náhrada trubicového svítidla PRIMA 158 - 1x58W

PRIMA LED PC

Nestmívatelný napaječ - plastové klipy

Kód	Typ	1F	3F	M1h	M3h	3F M1h	3F M3h
65010	PRIMA LED 1.2ft PC 1300/840	x	x	x	x	x	x
65020	PRIMA LED 1.2ft PC 1600/840	x	x	x	x	x	x
65030	PRIMA LED 1.2ft PC 2200/840	x	x	x	x	x	x
65040	PRIMA LED 1.4ft PC 2600/840	65140	65340	x	x	x	x
65050	PRIMA LED 1.4ft PC 3200/840	65150	65350	65054	x	65354	x
65060	PRIMA LED 1.4ft PC 4400/840	65160	65360	x	x	x	x
65070	PRIMA LED 1.5ft PC 3250/840	65170	65370	x	x	x	x
65080	PRIMA LED 1.5ft PC 4000/840	65180	65380	65084	x	65384	x
65090	PRIMA LED 1.5ft PC 5500/840	65190	65390	x	x	x	x

PRIMA LED PCc

Nestmívatelný napaječ - nerezové klipy (c)

Kód	Typ	1F	3F	M1h	M3h	3F M1h	3F M3h
65210	PRIMA LED 1.2ft PCc 1300/840	x	x	x	x	x	x
65220	PRIMA LED 1.2ft PCc 1600/840	x	x	x	x	x	x
65230	PRIMA LED 1.2ft PCc 2200/840	x	x	x	x	x	x
65240	PRIMA LED 1.4ft PCc 2600/840	65540	65640	x	x	x	x
65250	PRIMA LED 1.4ft PCc 3200/840	65550	65650	65254	x	65654	x
65260	PRIMA LED 1.4ft PCc 4400/840	65560	65660	x	x	x	x
65270	PRIMA LED 1.5ft PCc 3250/840	65570	65670	x	x	x	x
65280	PRIMA LED 1.5ft PCc 4000/840	65580	65680	65284	x	65684	x
65290	PRIMA LED 1.5ft PCc 5500/840	65590	65690	x	x	x	x

Příklad typového označení: 65654 = PRIMA LED 1.4ft PCc 3200/840 3F M1h

PRIMA LED PC DALI

Kód	Typ
65013	PRIMA LED 1.2ft PC 1300/840 DALI
65023	PRIMA LED 1.2ft PC 1600/840 DALI
65033	PRIMA LED 1.2ft PC 2200/840 DALI
65043	PRIMA LED 1.4ft PC 2600/840 DALI
65053	PRIMA LED 1.4ft PC 3200/840 DALI
65063	PRIMA LED 1.4ft PC 4400/840 DALI
65073	PRIMA LED 1.5ft PC 3250/840 DALI
65083	PRIMA LED 1.5ft PC 4000/840 DALI
65093	PRIMA LED 1.5ft PC 5500/840 DALI

Digitálně stmívatelný napaječ DALI - plastové klipy

1F	3F	M1h	M3h	3F M1h	3F M3h
x	x	x	x	x	x
x	x	x	x	x	x
x	x	x	x	x	x
65143	65343	x	x	x	x
65153	65353	65057	x	65357	x
65163	65363	x	x	x	x
65173	65373	x	x	x	x
65183	65383	65087	x	65387	x
65193	65393	x	x	x	x

PRIMA LED PCc DALI

Kód	Typ
65213	PRIMA LED 1.2ft PCc 1300/840 DALI
65223	PRIMA LED 1.2ft PCc 1600/840 DALI
65233	PRIMA LED 1.2ft PCc 2200/840 DALI
65243	PRIMA LED 1.4ft PCc 2600/840 DALI
65253	PRIMA LED 1.4ft PCc 3200/840 DALI
65263	PRIMA LED 1.4ft PCc 4400/840 DALI
65273	PRIMA LED 1.5ft PCc 3250/840 DALI
65283	PRIMA LED 1.5ft PCc 4000/840 DALI
65293	PRIMA LED 1.5ft PCc 5500/840 DALI

Digitálně stmívatelný napaječ DALI - nerezové klipy [c]

1F	3F	M1h	M3h	3F M1h	3F M3h
x	x	x	x	x	x
x	x	x	x	x	x
x	x	x	x	x	x
65543	65643	x	x	x	x
65553	65653	65257	x	65657	x
65563	65663	x	x	x	x
65573	65673	x	x	x	x
65583	65683	65287	x	65687	x
65593	65693	x	x	x	x

PRIMA LED PC DIM

Kód	Typ
65022	PRIMA LED 1.2ft PC 1600/840 DIM
65032	PRIMA LED 1.2ft PC 2200/840 DIM
65052	PRIMA LED 1.4ft PC 3200/840 DIM
65062	PRIMA LED 1.4ft PC 4400/840 DIM
65082	PRIMA LED 1.5ft PC 4000/840 DIM
65092	PRIMA LED 1.5ft PC 5500/840 DIM

Analogově stmívatelný napaječ DIM 1-10V - plastové klipy

1F	3F	M1h	M3h	3F M1h	3F M3h
x	x	x	x	x	x
x	x	x	x	x	x
65152	65352	65056	x	65356	x
65162	65362	x	x	x	x
65182	65382	65086	x	65386	x
65192	65392	x	x	x	x

PRIMA LED PCc DIM

Kód	Typ
65222	PRIMA LED 1.2ft PCc 1600/840 DIM
65232	PRIMA LED 1.2ft PCc 2200/840 DIM
65252	PRIMA LED 1.4ft PCc 3200/840 DIM
65262	PRIMA LED 1.4ft PCc 4400/840 DIM
65282	PRIMA LED 1.5ft PCc 4000/840 DIM
65292	PRIMA LED 1.5ft PCc 5500/840 DIM

Analogově stmívatelný napaječ DIM 1-10V - nerezové klipy [c]

1F	3F	M1h	M3h	3F M1h	3F M3h
x	x	x	x	x	x
x	x	x	x	x	x
65552	65652	65256	x	65656	x
65562	65662	x	x	x	x
65582	65682	65286	x	65686	x
65592	65692	x	x	x	x

Příklad typového označení: 65692 = PRIMA LED 1.5ft PCc 5500/840 DIM **3F**

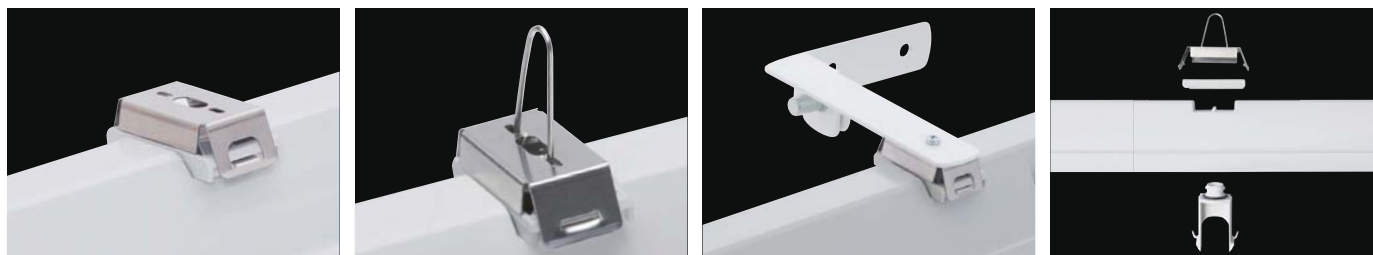
LEGENDA

- DALI** – provedení s digitálně stmívatelným napaječem DALI
DIM – provedení s analogově stmívatelným napaječem DIM 1-10 V
1F – jednofázová propojovací kabeláž pro průběžnou montáž
3F – třífázová propojovací kabeláž pro průběžnou montáž

- M1h** – nouzový záložní zdroj s operačním časem 1 hodina (SA) pro trvalé i nouzové osvětlení
M3h – nouzový záložní zdroj s operačním časem 3 hodiny (SA) pro trvalé i nouzové osvětlení
 Akumulátory je nutno před uvedením do provozu naformátovat. Při montáži dodržujte pokyny uvedené v montážním návodu.

ZPŮSOB UPEVNĚNÍ SVÍTIDLA

- a) Pomocí vrtů a nerez spon přímo na strop nebo stěnu
 b) Zavěšení pomocí háčků z nerezové oceli
 c) Upevnění pomocí bočních závěsů na stěnu



DETAIL SVÍTIDLA

PRIMA LED

