

HQI-TS 150 W/NDL

POWERSTAR HQI-TS EXCELLENCE | Halogenidové výbojky s křemíkovou technologií pro uzavřená svítidla



Druh použití

- Interiéry prodejen, výlohy
- Nákupní galerie
- Vestibuly, recepce
- Budovy, památky, mosty
- Muzea, výstavy
- Výstavní a veletržní haly
- Pěší zóny, veřejná prostranství
- Parky a zahrady
- Schváleno pouze pro použití v uzavřených svítidlech
- Venkovní použití pouze ve vhodných svítidlech

Výhody produktu

- Vysoká účinnost
- Stejněměrné rozdělení světla
- Dobré až vynikající podání barev
- Dlouhá životnost
- Schopnost opakovaného zapnutí
- UV hodnoty výrazně pod maximálními povolenými limity normy IEC 61167 díky UV filtru

Vlastnosti produktu

- Křemíková technologie POWERSTAR
- Barvy světla: teplá bílá (WDL), neutrální bílá (NDL), denní světlo (D), chladné denní světlo (CD)
- Průměrná životnost: 12 000 hodin



Technické údaje

Parametry

Jmenovitý výkon	150 W
Jmenovitý příkon	150,00 W
Proud světelného zdroje	1.8 A
Kompensační kondenzátor pro 50 Hz	20 μ F ¹⁾
Jmenovité napětí	95,0 V
Zápalné napětí	3.6 / 5.0 kVp ²⁾
Měrný výkon (CCG)	83 lm/W
Měřený světelný tok	12500 lm

¹⁾ Při jmenovitém napětí a $\cos \varphi \geq 0,9$

²⁾ Minimum / Maximální

Fotometrické údaje

Index podání barev Ra	80
Teplota chromatičnosti	4200 K
Barva světla	842
Pokles světelného toku při 2.000 h	0,86
Pokles světelného toku při 4.000 h	0,84
Pokles světelného toku při 6.000 h	0,80
Pokles světelného toku při 8.000 h	0,77
Pokles světelného toku při 12.000 h	0,73
Ochrana proti UV záření	Ano

Rozměry & váha

Průměr	23,0 mm
Délka	135,0 mm
Vzdálenost světelného středu	66.0 mm
Váha výrobku	22,00 g

Teploty

Maximální dovolená teplota vnější baňky	450 °C
Max. povolená teplota v místě zátavu	350 °C

Životnost

Výpadkovost při 2.000 h	0,95
Výpadkovost při 4.000 h	0,90
Výpadkovost při 6.000 h	0,85

Technický list výrobku

Výpadkovost při 8.000 h	0,80
Výpadkovost při 12.000 h	0,50
Střední doba života B50	12000 h

Další údaje o produktu

Patice	RX7s-24
Design / verze	průhledná
Obsah rtuti ve světelném zdroji	12,3 mg

Vlastnosti

Stmívatelnost	Ne
Provozní poloha hořáku	p45
Je třeba použít uzavřené svítidlo	Ano
Opětovné rozsvícení	Ano

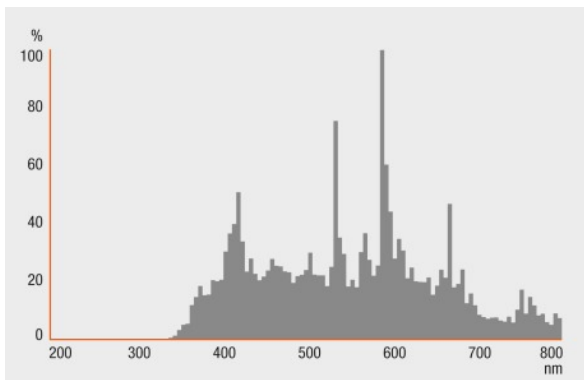
Certifikáty & standardy

Třída energetické účinnosti	A
Spotřeba energie	165 kWh/1000h

Kategorizace specifická pro danou zemi

ILCOS	MD/UB-150/842-H/E/SL-RX7s=24-23/135/H
-------	---------------------------------------

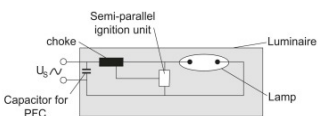
Rozložení světla



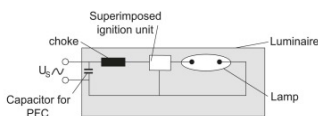
Spectral power distribution

Systemová záruka

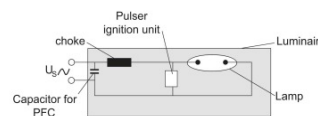
U naprosté většiny našich světelných zdrojů nabízíme prodlouženou systémovou záruku při spojení s předřadníkem OSRAM POWERTRONIC.



Circuit diagram

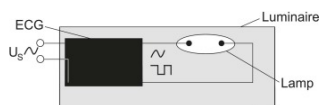


Circuit diagram



Circuit diagram

Technický list výrobku



Circuit diagram

Logistické údaje

Kód výrobku	Popis výrobku	Jednotka balení (kusy/jednotku)	Rozměry (délka x šířka x výška)	Objem	Hrubá hmotnost
4008321678386	HQI-TS 150 W/NDL	Shipping carton box 12	154 mm x 156 mm x 121 mm	2.91 dm ³	498.00 g

Zmíněný produktový kód udává nejmenší jednotku množství, kterou lze objednat. Jednotka balení může obsahovat jeden nebo více samostatných produktů. Při objednávání zadávejte jednotky balení nebo násobky jednotek balení.

Reference / odkazy

Pro další informace o systémové záruce a záručních podmínkách navštivte

▶ www.osram.com/system-guarantee

Vyloučení odpovědnosti

Změny bez předchozího upozornění vyhrazeny. Chyby a opomenutí vyhrazeny. Vždy se ujistěte, že používáte nejnovější vydání.