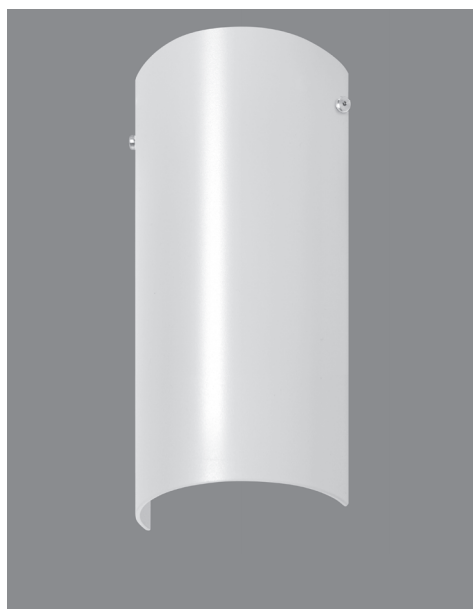
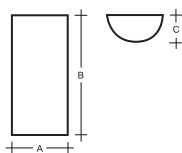


MAIA



FROSTED



Typ: nástěnné svítidlo otevřené
Stínítko: sklo bílé, ručně foukané, trojvrstvé, satén opál mat nebo akrylátové sklo PMMA FROSTED
Těleso svítidla: ocelový plech bíle lakovaný

Type: wall open lamp
Diffuser: glass white, hand-blown, three-layered, satin opal matt or acrylic glass PMMA FROSTED
Light body: white painted steel plate

Тип: бра открытое
Абажур: белое, выдувное вручную, трёхслойное, сатин опаловое матовое стекло или акрилово стекло PMMA FROSTED
Корпус светильника: листовая сталь, покрытая белым лаком

Typ: offene Wandleuchte
Schirm: weißes, mundgeblasenes, dreischichtiges Opalglas seidenmatt oder Acrylglas PMMA FROSTED
Gehäuse: weiß lackiertes Stahlblech

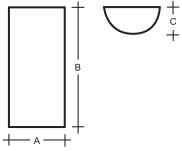
Type: luminaire mural ouvert
Abat-jour: verre blanc, soufflé de manière artisanale, à trois couches, satin opale mat ou en verre acrylique PMMA FROSTED
Corps du luminaire: tôle en acier peint en blanc

Typ: lampa naścienna otwarta
Dyfuzor: szkło białe, ręcznie produkowane, trzy-warstwowe, satyn opal mat lub szkło akrylowe PMMA FROSTED
Obudowa: stal malowana na biało

Type **PMMA FROSTED**

			A	B	C	☒
S1.112 W PA	2x50W	E14	150	300	75	800
S1.212 W PA EVG	1x11W	2G7	150	300	75	1200
S3.114 W PA	4x60W	E14	150	500	75	1000
S3.214 W PA EVG	1x24W	2G11	150	500	75	1400

IP20 EMC



Type			A	B	C	☰
S1.112 W	2x60W	E14	150	300	75	1500
S1.212 W EVG	1x11W	2G7	150	300	75	1900
S1.213 W EVG	2x11W	2G7	150	300	75	1950
S3.114 W	4x60W	E14	150	500	75	2000
S3.214 W EVG	1x24W	2G11	150	500	75	2400

IP20 EMC 