

CoreLine Waterproof

WT120C LED40S/840 PSU L1200



WT120C - LED Module, system flux 4000 lm - Power supply unit

Pro nové i renovované prostory vyžadují zákazníci řešení, která nabízí kvalitní osvětlení a podstatné snížení nákladů na energii a údržbu. Nová řada CoreLine Waterproof výrobků LED umožňuje nahradit tradiční svítidla s vyšším krytím pro se zářivky. Proces výběru, instalace a údržby je velice jednoduchý – jedná se o velmi snadný přechod.

Údaje o produktu

• Obecné informace

Kód typové řady	WT120C [WT120C]
Počet zdrojů	1 [1 pc]
Kód typu zdroje	LED40S [LED Module, system flux 4000 lm]
Kód barvy zdroje	840 [840 Studená bílá]
Light source replaceable	Ne [Ne]
Transformátor	PSU [Power supply unit]
Driver included	Ano [Ano]
Optický kryt	PC [Polykarbonátový]
Poruchové osvětlení	No [-]
Dimmable	Ne [Ne]
Připojení	PIP [Push-in connector and pull relief]
Třída ochrany	CL I [Safety class I]
Kód IP	IP65 [Ochrana před vniknutím prachu, ochrana před tryskající vodou]
Kód IK	IK08 [5 J vandal-protected]
Délka	L1200 [1200 mm]
Barva	GR [Šedá]
Zkouška žhavou smyčkou	850/30 [Temperature 850 °C, duration 30 s]
Bezpečnostní značka	F [For mounting on normally flammable surfaces]
Značka EU	CE [CE mark]
Značka ENEC	No [-]
UL mark	Ne [-]

• Elektrické údaje

Napájecí napětí	220-240 V [220 to 240 V]
Kmitočet	50-60 Hz [50 to 60 Hz]

• Technické údaje

Housing material	PC [Polycarbonate]
------------------	--------------------

Optic material	PC [Polycarbonate]
Optical cover/lens material	PC [Polycarbonate]

• Initial perform. (IEC compliant)

Příkon systému	41 W [41 W]
Celkový svet.tok	4000 Lm
Měrný výkon svítidla	98 Lm/W
Teplota chromatičnosti	4000 [4000 K]
Index podání barev	>80 [>80]
Počáteční chromatičnost	(0.38, 0.38) SDCM <3.5

• Over time perform. (IEC compliant)

Střední doba života L90B50	15000 hr
Střední doba života L80B50	30000 hr
Střední doba života L70B50	50000 hr
Driver failure rate at 5000 h	1 %

• Application conditions

Průměrná teploty okolí	T25 [+25 °C]
Teplota prostředí	-20 až +35°C [-20 až +35°C]
Maximální úroveň stmívání	- [Nerelevantní]
Vhodné pro npravidelné spínání	Yes [Ano (vztahuje se k detekci přítomnosti/ pohybu a regulaci podle denního světla)]

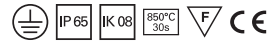


PHILIPS

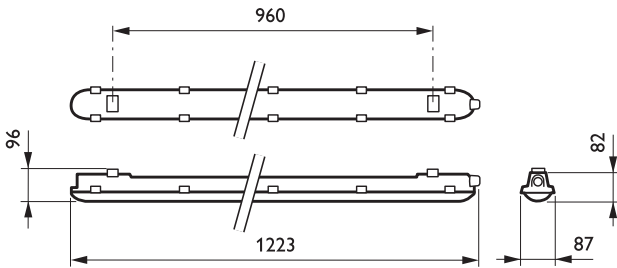
• Produktové informace

Objednávkové číslo 840480 00
 Kód produktu 871829184048000
 Název produktu WT120C LED40S/840 PSU L1200
 Název objednávaného produktu N WT120C LED40S/840 PSU L1200
 Počet kusů v balení N 0
 Počet balení v transportním balení 1

EAN transportního balení 8718291840480
 eop_12nc 910500453338
 Hmotnost produktu 1.530 kg



Rozměrové výkresy



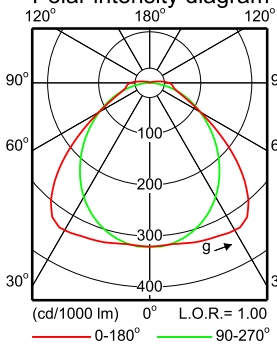
WT120C LED40S/840 PSU L1200

Fotometrické údaje

WT120C 1xLED40S/840 L1200

1 x 4000 lm

Polar intensity diagram



Light output ratio 1.00
 Service upward 0.03
 Service downward 0.97

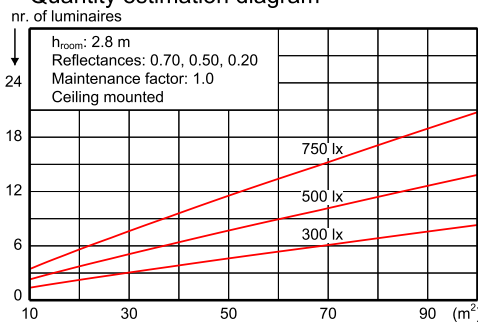
CIE flux code 48 81 95 97 100

S/H ratio crosswise max. 1.8
 lengthwise max. 1.7

UGR_{cen} (4Hx8H, 0.25H) 24
 UTE71-121: 0.97D + 0.03T

LWV1837800

Quantity estimation diagram

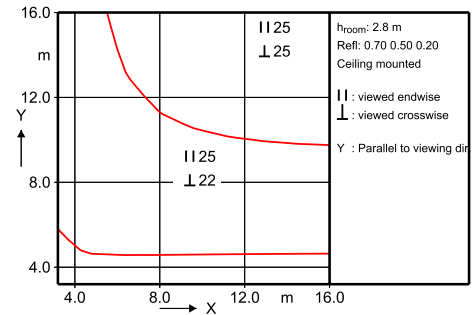


Utilisation factor table

Room Index k	Reflectances for ceiling, walls and working plane (CIE)											
	0.80	0.80	0.70	0.70	0.70	0.70	0.50	0.50	0.30	0.30	0.00	0.00
0.60	0.48	0.46	0.47	0.46	0.45	0.38	0.37	0.32	0.36	0.32	0.30	0.30
0.80	0.59	0.55	0.58	0.56	0.55	0.47	0.46	0.41	0.45	0.41	0.38	0.38
1.00	0.68	0.63	0.66	0.64	0.62	0.55	0.54	0.49	0.53	0.48	0.46	0.46
1.25	0.77	0.70	0.75	0.72	0.69	0.62	0.61	0.56	0.60	0.56	0.53	0.53
1.50	0.83	0.75	0.81	0.77	0.74	0.68	0.67	0.62	0.65	0.61	0.58	0.58
2.00	0.93	0.83	0.90	0.86	0.82	0.76	0.75	0.71	0.73	0.70	0.67	0.67
2.50	0.99	0.88	0.96	0.91	0.86	0.82	0.80	0.76	0.78	0.75	0.72	0.72
3.00	1.04	0.91	1.01	0.95	0.90	0.85	0.83	0.80	0.82	0.79	0.76	0.76
4.00	1.10	0.95	1.06	0.99	0.93	0.90	0.88	0.85	0.86	0.84	0.80	0.80
5.00	1.13	0.97	1.09	1.02	0.96	0.93	0.91	0.88	0.88	0.86	0.83	0.83

Ceiling mounted

UGR diagram



Luminance Table

Plane Cone	0.0	45.0	90.0
45.0	11513	13116	10739
50.0	9784	12288	10185
55.0	7873	10564	9613
60.0	6193	8374	9070
65.0	4980	6256	8554
70.0	4212	4655	8003
75.0	3885	3710	7259
80.0	4025	3239	6056
85.0	4533	3205	4114
90.0	4982	3601	4740

(cd/m²)

2014-08-01



© 2015 Koninklijke Philips N.V. (Royal Philips)
Všechna práva vyhrazena

Změna specifikací bez upozornění. Ochranné známky jsou vlastnictvím Koninklijke Philips N.V. (Royal Philips) nebo jejich příslušných majitelů.

www.philips.com/lighting

2015, Únor 3
Změna údajů vyhrazena