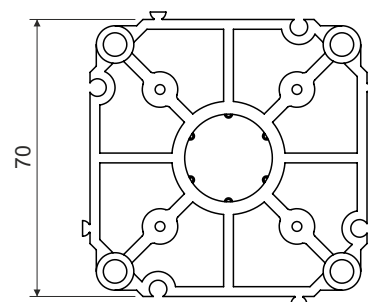
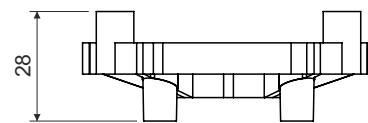


## podpěra krabice do betonu

## KBP-1/71



popis výrobku: pomocí podpěry je možné upevnit krabice mezi stěny bednění  
konstrukce podpěry umožňuje vložení rozpěrné trubky dimenze 20 a 4 rozpěrných tyčí KBP-8  
umožňuje spojení v souvislou řadu s roztečí 71 mm, vhodné pro vícenásobné rámečky

materiál: PE (bezhalogenový)

barva: oranžová

samozhášivost: ne

teplotní odolnost: -5 - +60 °C (krátkodobě +90 °C)

zkouška žhavou smyčkou: 650 °C

třída reakce na oheň podkladového materiálu: A1

hmotnost: 18 g

certifikace: ČSN EN 60 670-1

skladování: ČSN 64 0090

konfigurace: AB - 10 podpěr zabaleno ve folii, polepeny štítkem; 220 podpěr v kartonu

## podpěra krabice do betonu

### Příklad použití při jednostranné montáži

Víčko KBV-2/71 se připevní na pevný díl bednění. Do těla KBT-3/71 se vytvoří otvory pro elektroinstalační trubky a zamáčkne do již zafixovaného víčka.

Do podpěry KBP-1/71 se zasune rozpěrná trubka 8020 a čtyři rozpěrné tyče KBP-8. Sestavená zadní část kompletu se nasune na již připevněnou sestavu. Do připravené sestavy se instalují elektroinstalační trubky. Výrobce doporučuje použití ohebných trubek LPE (23xx/LPE-x)

System je možné kompletovat i ze strany podpěry, kterou se začne a připevní se na bednění.

Díly umožňují spojení více sestav v souvislou řadu s roztečí 71 mm, vhodné pro vícenásobné rámečky.

Před zalitím betonové směsi je doporučeno vyvázání systému k armovacím výztužím pomocí stahovacích pásek a utěsnění prostupů okolo trubek tmelem.

Po vyzrání betonové směsi a demontáži bednění se násilím odstraní vylamovací dno víček KBV-2/71 a provede se konečná elektromontáž uvnitř krabic KBT-3/71.

Při dodatečné aplikaci omítky lze použít nástavné rámečky NRB 60/12 a NRB 60/24 pro nastavení výšky.

Výpočet délky rozpěrné trubky a tyčí:

min. tloušťka stěny = min. délka sestavy = 80 mm (L)

délka rozpěrných tyčí (mm) = L - 20

délka rozpěrné trubky (mm) = L - 65

