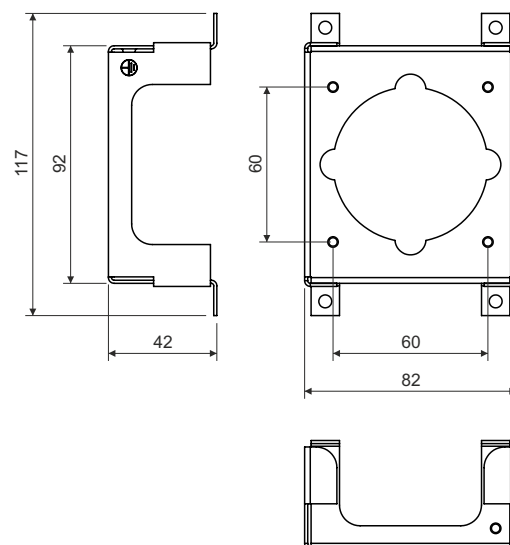
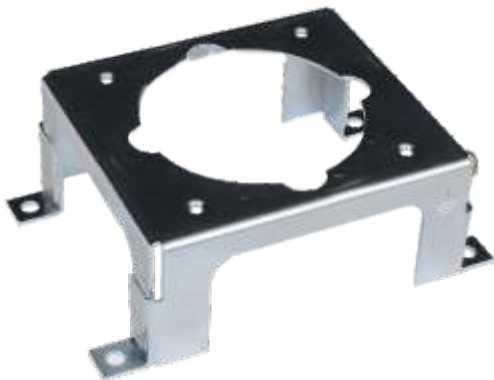


přístrojový nosič

PN KUZ



popis výrobku: přístrojový nosič pro montáž vestavných zásuvek 400 V, 16 A
vhodný pro sestavy KUZ-VO a KUZ-VOI
instalace pod montážní desku dodávanou v sestavách KUZ-VO a KUZ-VOI
obsahuje šroubek M4X6 a vějířovou podložku pro uzemnění
rozteč pro upevnění zásuvek je 60 mm
povrchová úprava ZnCr

materiál: ocel

hmotnost: 170 g

certifikace: ČSN EN 60 670-1

skladování: ČSN EN 60721-3-1

konfigurace: S - 1 ks přístrojového nosiče zabalen ve folii